

TÉMOIGNAGES

d'utilisateurs du Synchronmix

“IL PASSE PARTOUT”

Associé avec son oncle, **BERTRAND GODIER** exploite 475 hectares de grandes cultures à Faye-les-Marcilly dans l'Aube (10) . Il s'est porté acquéreur d'un Franquet Synchronmix de 4 mètres repliable.



POURQUOI AVEZ VOUS CHOISI D'INVESTIR DANS UN SYNCHROMIX ?

Nous recherchions un outil pour réaliser des préparations superficielles capable d'être attelé à l'avant du tracteur. Il nous fallait un outil polyvalent pouvant passer dans nos parcelles hétérogènes où se succèdent des fortes terres rouges et des terres blanches très caillouteuses.

Nous avons écarté les outils à dents qui se révèlent inefficaces dans nos cailloux. En revanche, le rouleau spire du Synchrospire nous a convaincu car il passe partout.

COMMENT UTILISEZ-VOUS LE SYNCHROMIX ?

Au semis, nous plaçons l'outil à l'avant du tracteur attelé au combiné. Il permet une reprise des labour et une préparation du terrain. Grâce à son action, la herse rotative du semoir est moins sollicitée.

Nous l'utilisons également à l'arrière du tracteur pour un déchaumage superficiel et rapide ou pour favoriser une levée de mauvaises herbes. Nous travaillons alors à 15 km/h et nous n'avons besoin de réaliser un travail plus agressif avec un cover crop.

Avec ses spires, l'outil assure un nivellement particulièrement plat.

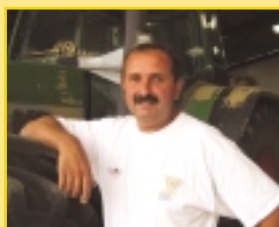


POUR FINIR, VOS CONCLUSIONS SUR CET OUTIL ?

L'argument principal du Synchronmix est sa réversibilité, une qualité unique dans cette famille d'outils. Il peut être attelé indifféremment à l'avant ou à l'arrière du tracteur et il est capable de travailler superficiellement tout type de terre.

Il faut aussi ajouter à cela, les qualités de professionnalisme et de suivi du service de la part d'un constructeur qui a toujours su se montrer réactif à nos demandes. Ils n'ont pas hésité à nous montrer que l'appareil passait dans nos terres

SUD-EST DE LA FRANCE Dans les alpes de haute provence.



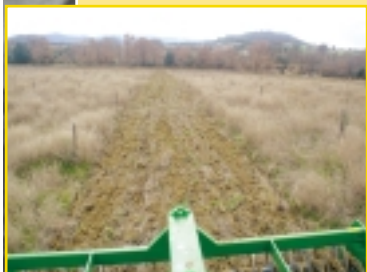
MICHEL GIVAUDAN cultive 80 hectares à Lurs (04) oliviers, des tulipes et des laitues. Propriétaire d'un synchronmix 3 mètres.

● “Le rappuyage est nécessaire sur ces sols silico calcaire sinon l'érosion emporte tout” Cette caractéristique de cette région très

parcellaire et particulièrement difficile à travailler car il faut lutter contre la sécheresse et les cailloux.

● Le blé dur lui sert d'assolement (rendement 15 quintaux à l'hectare), et c'est la largeur idéale pour passer entre les rangées d'oliviers (même avec un mètre d'herbe), et évite de passer le broyeur . Quant à la culture de salade, le passage direct sur les buttes permet un gain de temps considérable. D'autant qu'il est possible de travailler à 10 km/heure. Important également de travailler sur les résidus après la culture de tulipes.

● Avis général sur la machine, ce qui m'intéressait, ceux sont les disques et le fait que la machine soit poussée et tirée et le travail superficiel (8 cm).



GILLES RIMBAULT est installé à Volx (04) en grandes cultures mais cultive aussi fruits et légumes. Cet exploitant a été attiré par l'aspect polyvalent de la machine, le déchaumage, en reprise de labour et attelé à l'avant du tracteur pour les semis.

● Dans ses terres très difficiles, spécialement en période de sécheresse, il est important de posséder un outil qui puisse décompacter et briser les mottes, ce qui est le cas grâce aux disques

● Cet achat m'a permis de simplifier mes chantiers, car mon synchronmix remplace le covercrop et un outil en frontal. Et je n'ai pas besoin de rappuyer. Globalement, l'outil me semble très solide.



“DES PRÉPARATIONS SUPERFICIELLES AU PLUS RAPIDE”

À Marson dans la Marne (51), **ERIC DOMMANGET** cultive avec sa sœur les 370 hectares du Gaec de Longereval en céréales, betteraves, luzernes et oléoprotéagineux.

● Pour réaliser des préparations superficielles et des faux-semis, il a choisi le Synchronmix de 4 m.

● Pour lui c'est un outil idéal. “Ce système me plaît particulièrement, explique-t-il. Avec le Synchronmix, deux spires auto-animées imbriquées l'une dans l'autre, l'outil provoque en surface un foisonnement et donc un bon mulching. Il est idéal pour mélanger les résidus. À l'avant, les disques crénelés, assurent une bonne pénétration même quand le sol est sec.”

● Mais lorsqu'il a acquis le Synchronmix, la caractéristique qui a vraiment convaincu l'agriculteur est la réversibilité. L'outil peut être indifféremment attelé à l'avant ou à l'arrière du tracteur. Les réglages sont très simples. Cinq minutes suffisent pour passer d'une configuration à l'autre.

● Dans les opérations de déchaumage ou de faux semis, Éric Dommanget utilise son outil attelé à l'arrière du tracteur. Un atout majeur est alors de travailler à grande vitesse.

À 15 km/h, les excellentes performances de débits de chantier permettent d'intervenir dans les meilleures conditions.

● Au semis, le Synchronmix est attelé à l'avant du tracteur en combinaison avec un semoir. Il réalise alors une préparation du lit de semences particulièrement fine et précise. L'ensemble est mené à 8 km/h.



“DÉCHAUMER PLUS VITE”

À Fourquevaux (Haute-Garonne) près de Toulouse, **YANNICK BACOU** partage son temps entre l'exploitation agricole et son entreprise de travaux agricoles SNC Bacou. Pour son Gaec de 130 ha (pois, colza, blé dur, tournesol) et

pour les 230 hectares réalisés en prestations de services, il apprécie les outils capables de travailler vite et polyvalents, s'adaptant à toutes les situations. Yannick Bacou a choisi un Synchronmix Franquet.

POURQUOI AVEZ-VOUS FAIT L'ACQUISITION D'UN SYNCHROMIX FRANQUET ?

Nous voulions déchaumer plus vite. Il nous fallait donc un outil large mais qui ne réclame pas trop de puissance. En version 4 mètres repliable, notre Franquet Synchronmix s'adapte bien à nos petits parcelles des coteaux du Lauragais. Nous l'utilisons pour déchaumer ou, en le réglant pour travailler très superficiellement, pour réaliser des faux semis.

Ce qui nous a attiré dans cet outil, c'est la simplicité et la polyvalence : Il peut aussi bien être attelé à l'arrière qu'à l'avant du tracteur.

QUELLES SONT LES GRANDES QUALITÉS DE L'OUTIL ?

Le Synchronmix nous semble bien conçu et particulièrement robuste.

En outre, il est facile à régler.

Il est bien adapté à notre parcelle et nos terres. Nos sols argilo-calcaires sont parfois difficiles à travailler. Mais l'outil passe dans toutes les conditions et son rouleau ne bourre jamais.

Dans les Charentes Maritimes, **PHILIPPE ARMAND** exploite 110 hectares de groies plus ou moins argileuse, en blé, orge de brasseries, colza et maïs.

L'achat de son synchronmix 3 mètres s'est fait en remplacement d'un cover-crop de 32 disques.

“Je voulais un outil simple, facile à régler et “passe partout”.

Avec son attelage réversible, je l'utilise également à l'avant du tracteur.

Il ajoute “Rien de tel qu'un synchronmix pour réaliser un déchaumage superficiel à grande vitesse, pour la reprise de labour, et des semis avec uniquement les spires à l'avant, et cela un prix qui me semble correct”.



Route de Prouvais - BP 9 - 02190 GUIGNICOURT - FRANCE

Tél.+33 (0)3 23 79 74 66 ● Fax +33 (0)3 23 79 76 13

E-mail info@franquet.com ● <http://www.franquet.com>